

**WEBINAIRE ...**

**MF2, TSI ... PERFORMEURS DE LA  
FORMATION DES INITIATEURS !**

**Visioconférence d'information**

Commission Technique Régionale (CTR) Hauts de France

**09h 11h30**

- 1 Les stages régionaux initiateurs **NOUVEAU !**
- 2 Organiser les formations (outils et propositions pour les tuteurs)
- 3 Les sujets ... une base de données

*Public : Staff CODEP, CTD, Club, MF2, TSI, MF1*

**Inscription sur le site de la CTR => <https://ffessm-ctr-hdf.fr>**



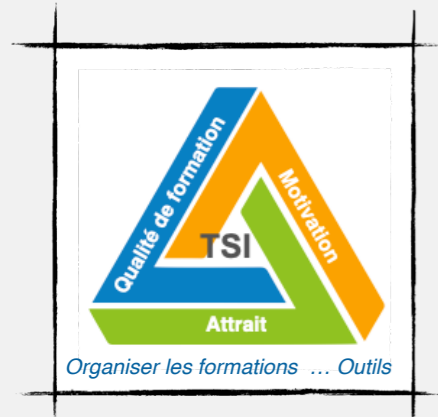
**JANVIER**

**20**

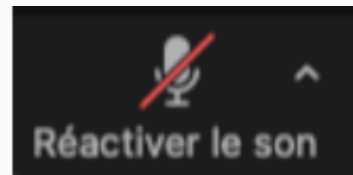


FFESSM

TECHNIQUE  
Les Hauts de France



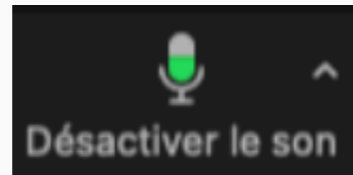
# Pour faciliter nos échanges ...



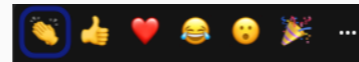
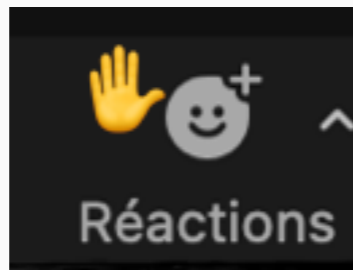
ou



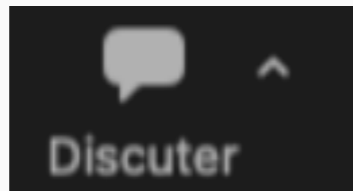
Être à l'écoute !



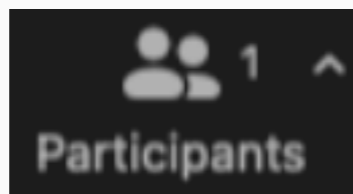
Prendre la parole !



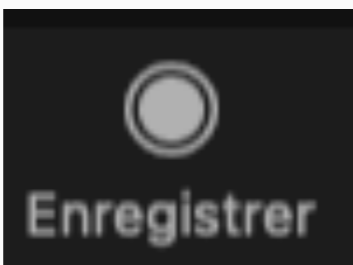
Les Emoji ... « Je voudrais parler » !



La messagerie (questions, liens, documents, ...) !



Les copains connectés !





FFESSM

TECHNIQUE  
Les Hauts de France



Stage Régional Initiateur



Organiser les formations ... Outils



Sujets d'examen ... une liste

# Moniteurs initiateurs ...

**Une mission fondamentale de la CTR**  
avec l'aide des départements et clubs

## Un groupe de travail

15 personnes : les Présidents de CTD , des acteurs de la formation

**Fédérer** les CODEP autour de ce sujet et imaginer des voies de progrès pour :

- **Dynamiser** l'accès au brevet de moniteur initiateur (au bénéfice des stagiaires et des clubs)
- **Organiser** la formation autour de pratiques partagées dans la région



FFESSM

TECHNIQUE  
Les Hauts de France



Stage Régional Initiateur

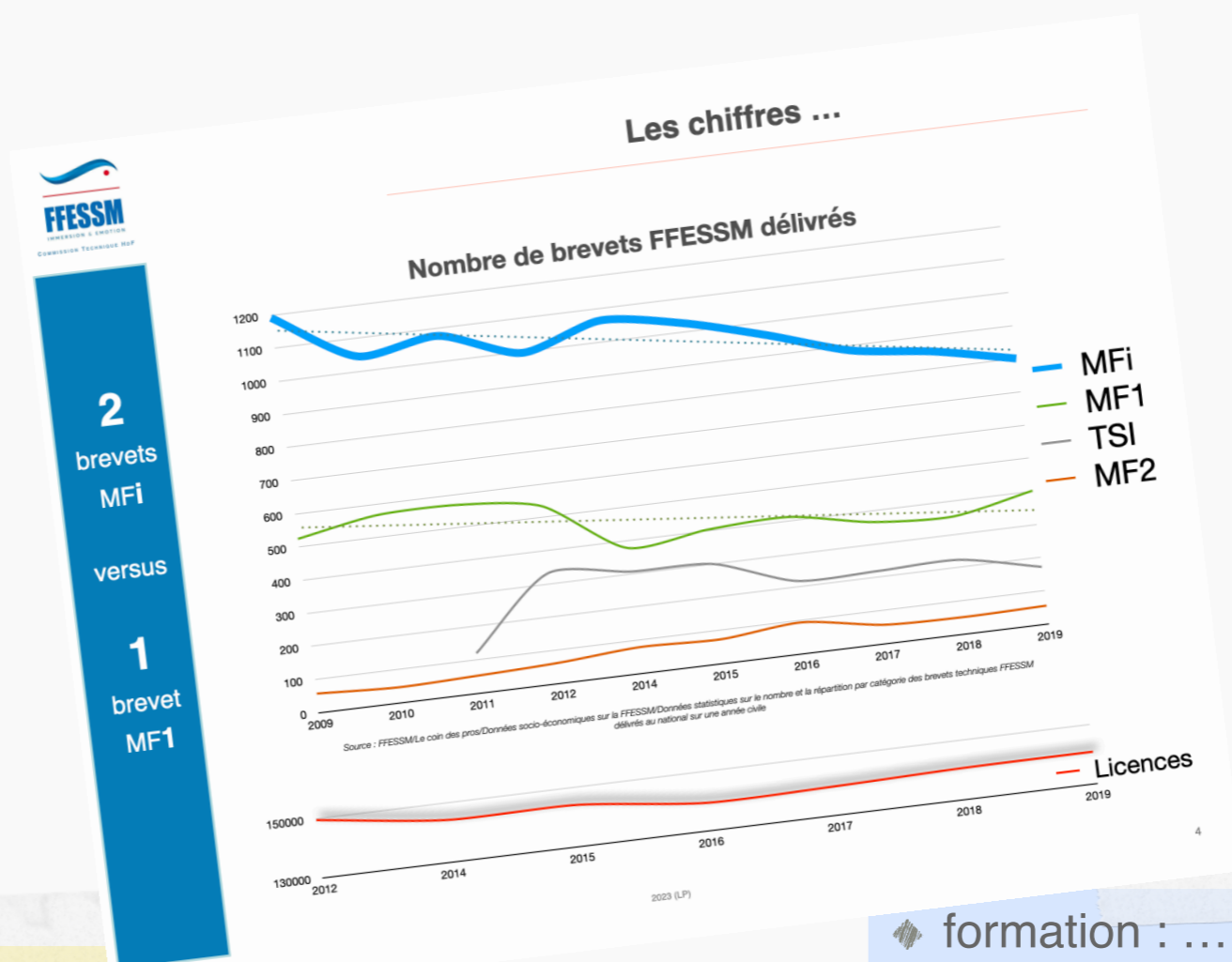


Organiser les formations ... Outils



Sujets d'examen ... une liste

# Analyse du contexte ...



◆ Une Région qui s'est agrandie ...

◆ L'intérêt de fonction TSI (2e degré) ...

◆ Les attentes des stagiaires qui évoluent ...

◆ Les TSI ... les occasions de partage ne sont pas toujours exploitées ;

◆ formation : ... davantage des gestes techniques, moins des compétences

◆ une approche « Coursus » : initiateurs pour en faire des MF1-MF2 ;

# Un stage Régional Initiateur avantageux pour chacun !



C'est une journée  
concentrée  
...  
Un concentré de  
monitorat !



*Organiser les formations ... Outils*



*Sujets d'examen ... une liste*



Stage Régional Initiateur



Organiser les formations ... Outils



Sujets d'examen ... une liste

# Un **stage Régional Initiateur** avantageux pour chacun !



Stage Régional  
Initiateur

C'est une journée  
concentrée  
...  
**Un concentré de  
monitorat !**

- ◆ Un point d'étape pour les **stagiaires**
- ◆ Un partage de pratiques pour les **tuteurs**
- ◆ Une formation à **dimension régionale**

Le cadre de cette journée

- Une organisation préparatoire staff (objectifs, outils, pratiques, ...)
- Une mise en situation pratique pour les stagiaires
- Une mise en situation d'organisation pour les stagiaires

**3 dates en 2024 :**

- 03 février à Amiens ; 24 mars à Creil ; 18 mai à l'Eau d'Heure

## Témoignages ... des CTD

T  
É  
M  
O  
I  
N  
S





FFESSM

TECHNIQUE  
Les Hauts de France



Stage Régional Initiateur



Organiser les formations ... Outils



Sujets d'examen ... une liste

## CTD 02

**Des candidats nombreux cette année !**

**15** candidats moniteur initiateur

**mais** pas de formateur disponible dans le département

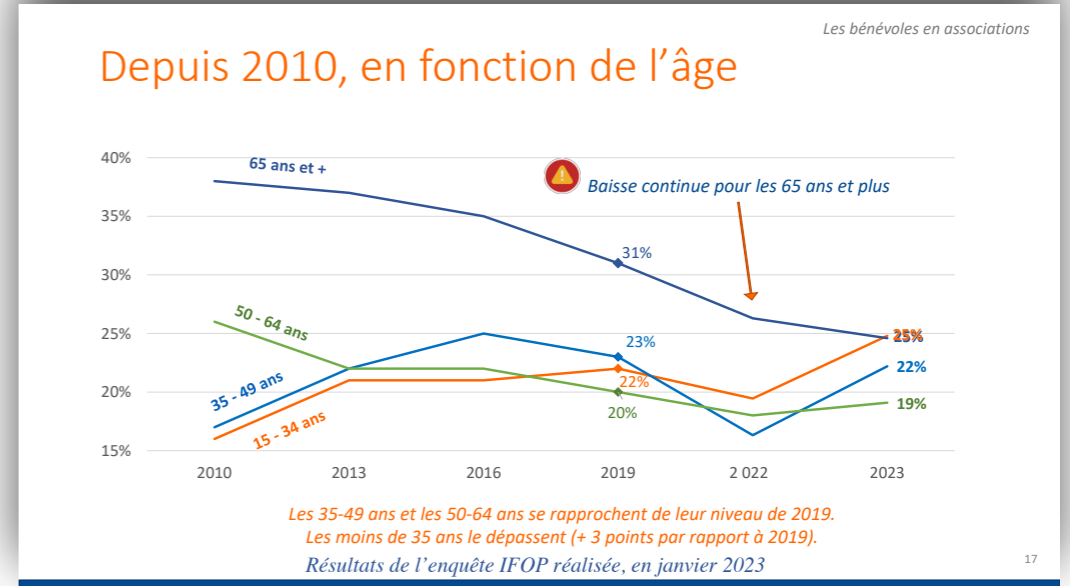
=> un appel aux cadres régionaux pour le stage initial

La CTD voudrait aussi prévoir 2 regroupements pour aider les stagiaires du département

**« Les moyens de la région sont une aide pour le département »**



# 3 remarques ...



Une région qui s'est agrandi depuis quelques années



Un cursus de formation qui s'adapte au nouveau public

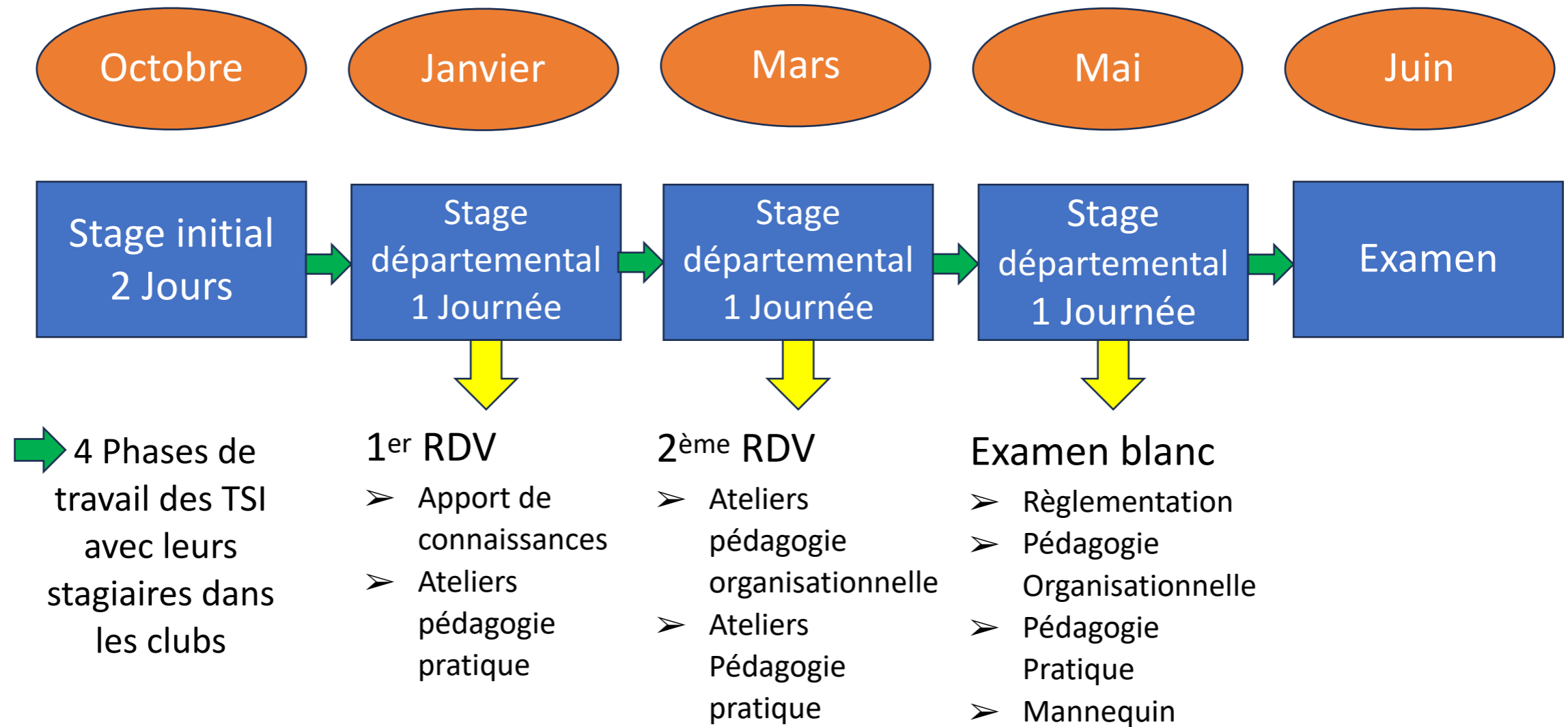
Un engagement dans le bénévolat qui change

## Une chance pour notre région : la régionalisation de stages !

- ✓ Nous avons la chance de bénéficier de **nombreux cadres actifs** et disponibles qui contribuent aux activités des départements voisins ;
- ✓ Cette organisation va permettre aux **stagiaires** un **plus grand choix** de stages et une **vision plus ouverte** sur l'enseignement de notre passion !

## Quelques chiffres:

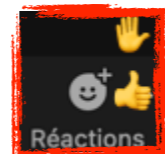
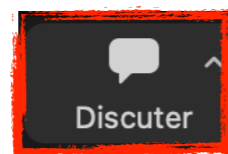
- Organisée par la CTD depuis plus de 15 ans
- 16 Clubs
- Depuis la reprise post-Covid:
  - 12 candidats reçus en JUIN 2021
  - 15 candidats reçus en JUIN 2022 dont 1 de L'Aisne et 1 de la Somme
  - 14 candidats reçus en JUIN 2023 dont 1 de L'Aisne et 1 du Pas de Calais
  - Session 2024, 20 candidats sur le stage initial d'Octobre 2023



- Participation de tous les clubs de l'Oise ;
- 1 seul organisateur, la CTD (Communication simplifiée) ;
- Organisation dans plusieurs lieux du département (différentes piscines) ;
- Des dates intégrées par les clubs depuis plusieurs années ;
- Intégration de la formation TSI sur toutes les phases de la formation initiateur ;
- Des TSI dans presque tous les clubs ;
- Echanges entre TSI et MF2 au cours du cursus de formation (réajustement possible) ;
- Harmonisation des pratiques ;
- Les stagiaires se rencontrent et échangent ;
- Un examen blanc favorisant la réussite à l'examen final ;
- Possibilité d'intégrer des stagiaires des HDF.



Qu'en pensez-vous ?



Webinaire FFESSM  
CTR Hauts de France  
20 janv. 2024  
MF2, TSI ... Performeurs de la formation des moniteurs Initiateurs !

\* Obligatoire

1. Pensez-vous que les stages régionaux regroupant Stagiaires initiateur, TSI et MF2 sont utiles à la formation ? \*

Oui

Non

2. Seriez-vous intéressé de participer à un stage régional Initiateur organisé dans un département voisin ? \*

Oui

Non

3. Commentaires

Entrez votre réponse

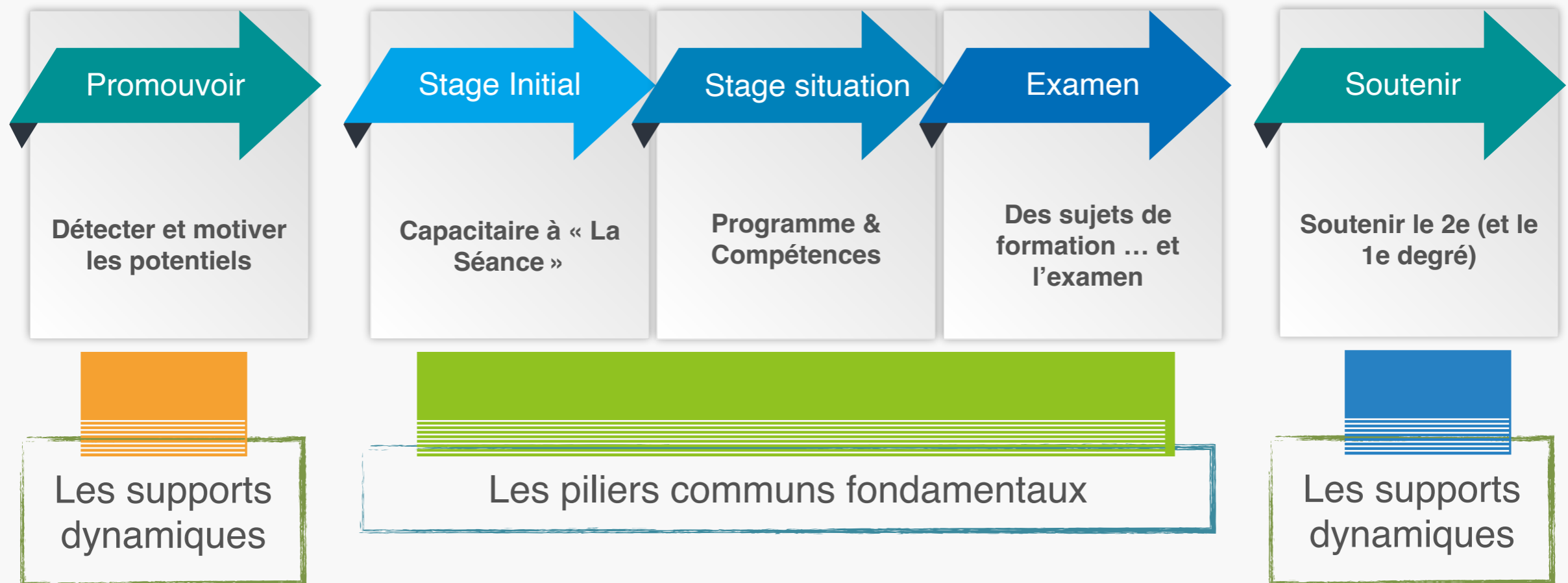
Envoyer



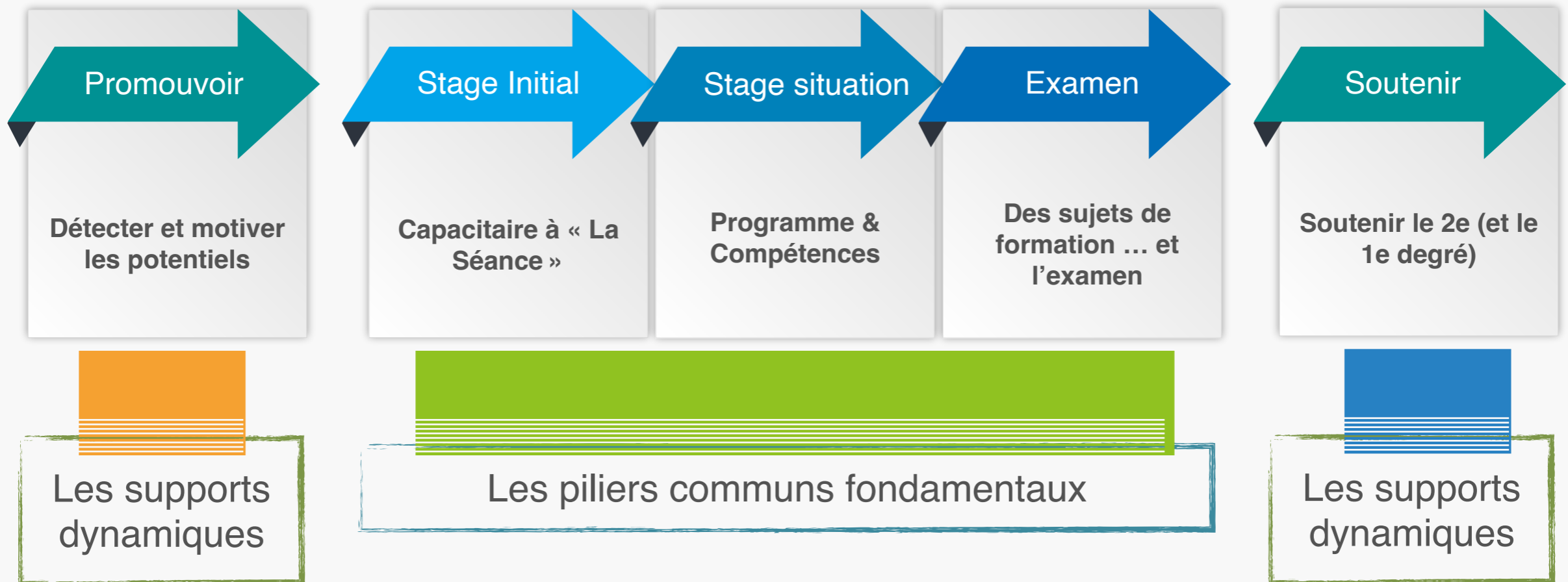
# Organiser la formation ...



# Organiser la formation ...

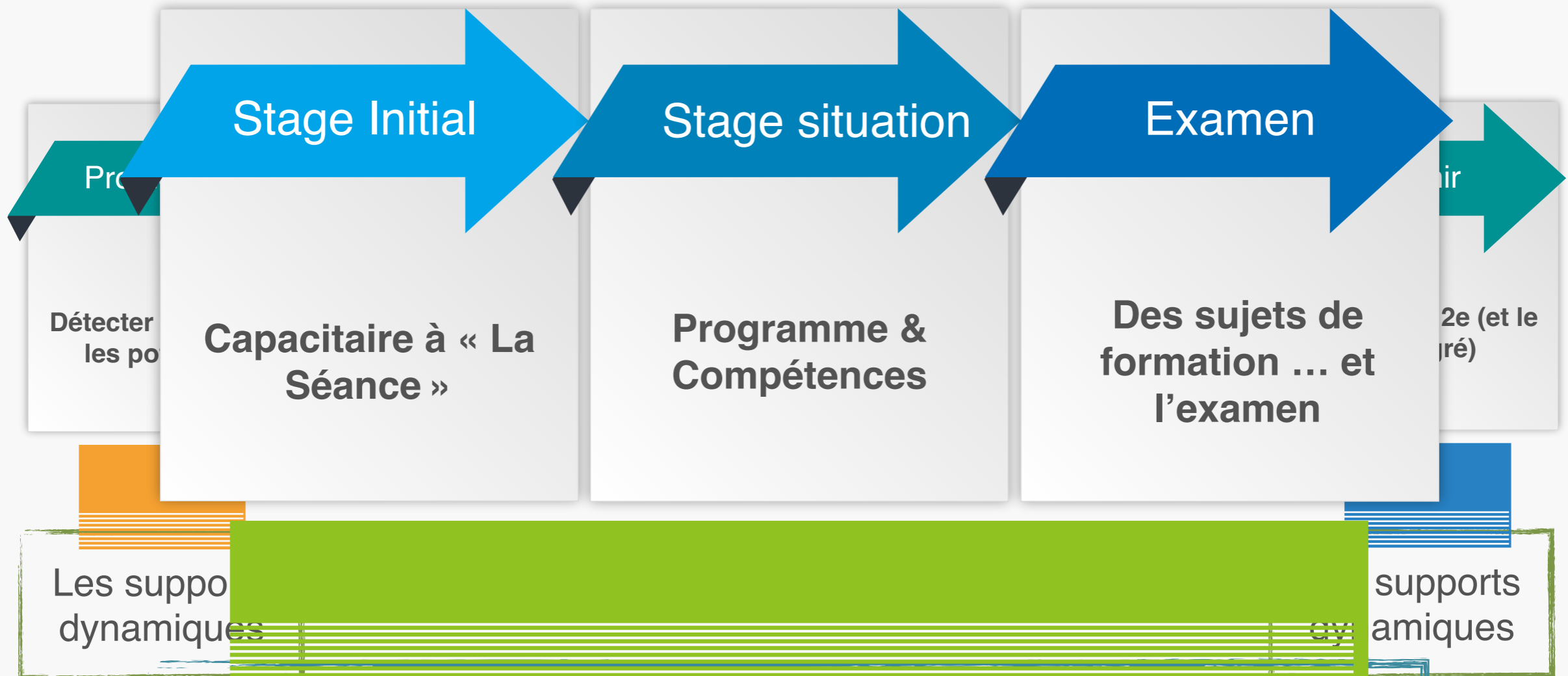


# Organiser la formation ...





# Organiser la formation ...



Les piliers communs fondamentaux

# Organiser la formation ...



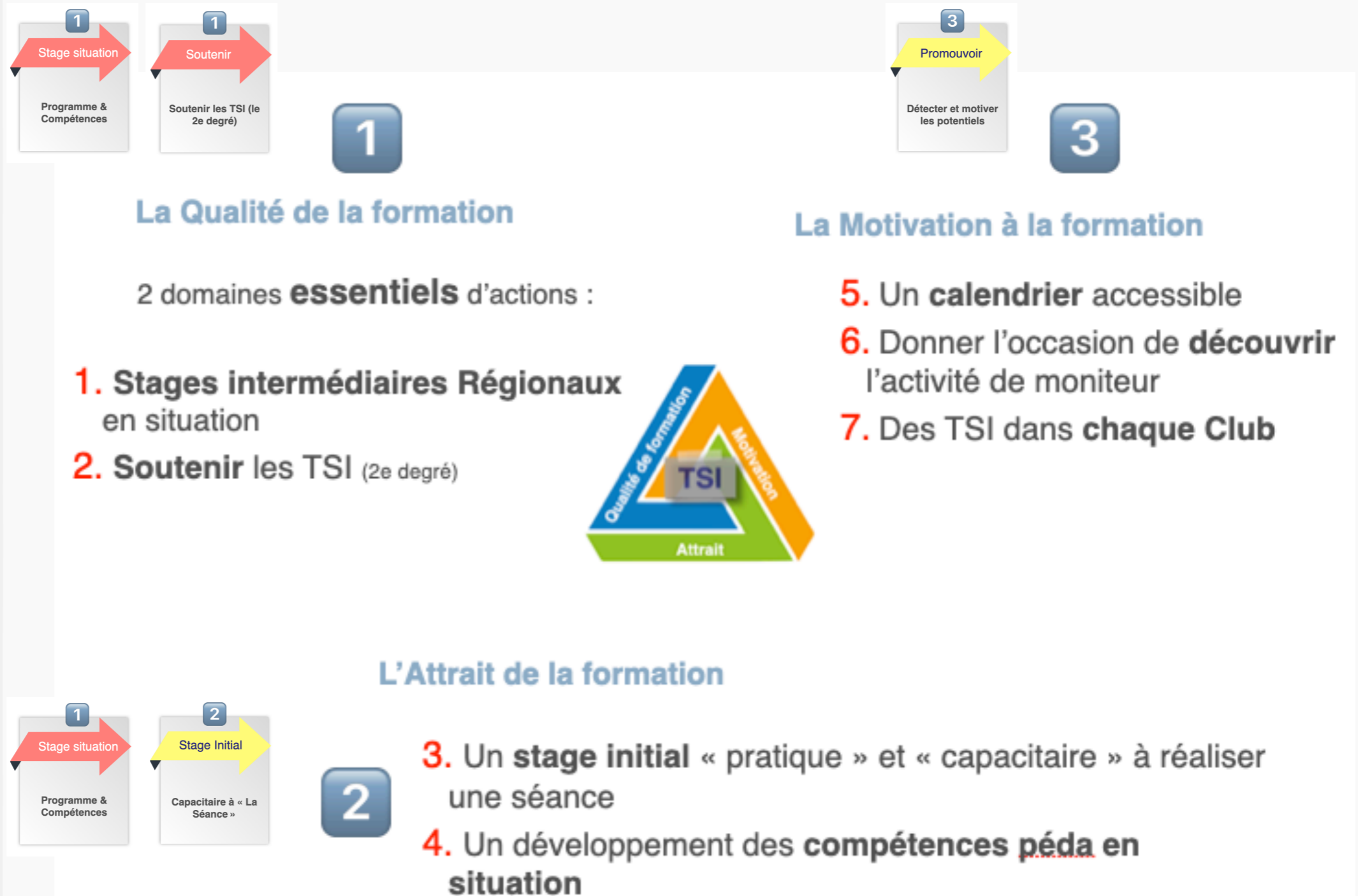
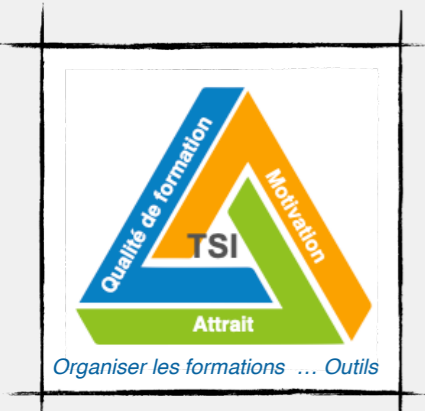


FFESSM

TECHNIQUE  
Les Hauts de France

# Les choix pour les premières actions ...

## 7 actions prioritisées ...



## Témoignages ... des CTD 80 et 62

T  
É  
M  
O  
I  
N  
S



FFESSM PLONGÉE

# Tuteur de Stage Initiateur

# TSI



Former des moniteurs => Former au 2<sup>ème</sup>  
degré

FFESSM PLONGÉE

# Tuteur de Stage Initiateur

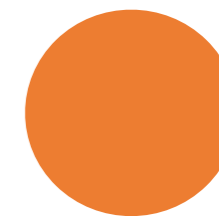
# TSI



**Former des moniteurs => Former au 2<sup>ème</sup>  
degré**

- Un intérêt croissant des MF1 (formation, perfectionnement)
- Une source de motivation pour leur engagement
- Une piste de détection pour les futurs MF2
- Les ambassadeurs de la formation moniteur initiateur

# Des outils pratiques pour aider les TSI



# Des outils pratiques pour aider les TSI

- Les solliciter et les **mettre en action** au travers un calendrier partagé (départemental et régional) en lien étroit avec leur formation TSI :
  - Stage initial (animation d'ateliers magistraux ou de TP)
  - Regroupement lors du stage en situation
  - Examen
  - Leur confier des responsabilités (au niveau CTD)





# Des outils pratiques pour aider les TSI

- Les solliciter et les **mettre en action** au travers un calendrier partagé (départemental et régional) en lien étroit avec leur formation TSI :
  - Stage initial (animation d'ateliers magistraux ou de TP)
  - Regroupement lors du stage en situation
  - Examen
  - Leur confier des responsabilités (au niveau CTD)
- Les **reconnaître**
  - Publier une liste au niveau départemental
  - Leur apporter des outils (fiches d'évaluation, lien compétences moniteurs et gestes techniques élèves) => Fabrice et Eric



# La CTR en action

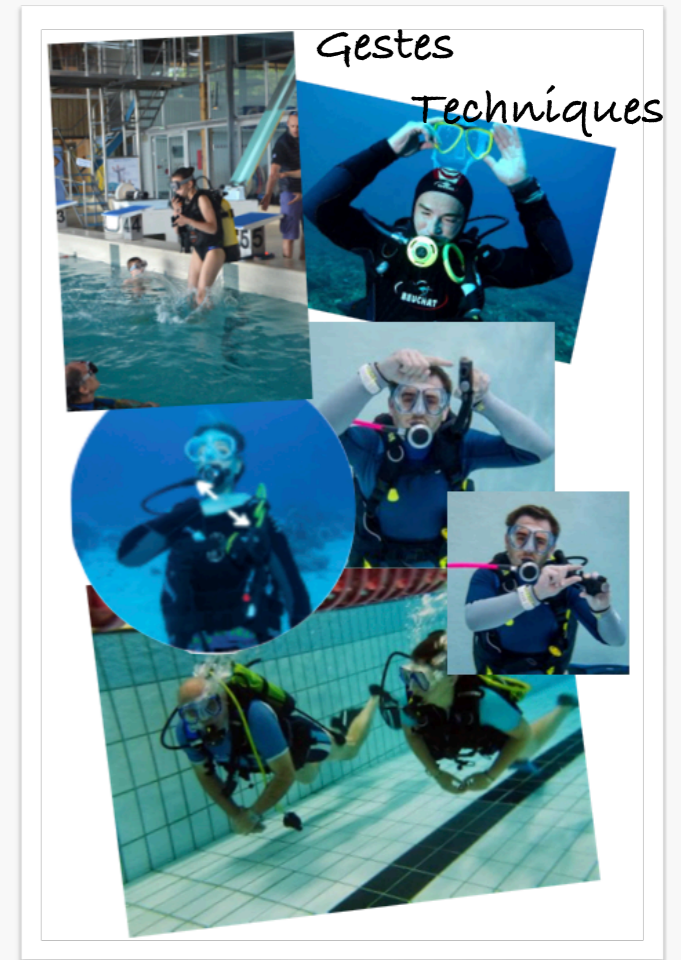


# La CTR en action

- 1<sup>ère</sup> date partagée de regroupement régional des TSI et stagiaires moniteurs initiateurs
- Samedi 3 février
- 9h-12h : fosse du Nautilus
- 14h-17h : péda orga en salle
- Accueil de 1 à 2 TSI et 2-3 initiateurs par département
- Inscription auprès de [sylvain.pillon@laposte.net](mailto:sylvain.pillon@laposte.net)



# Enseigner au stagiaire des ...

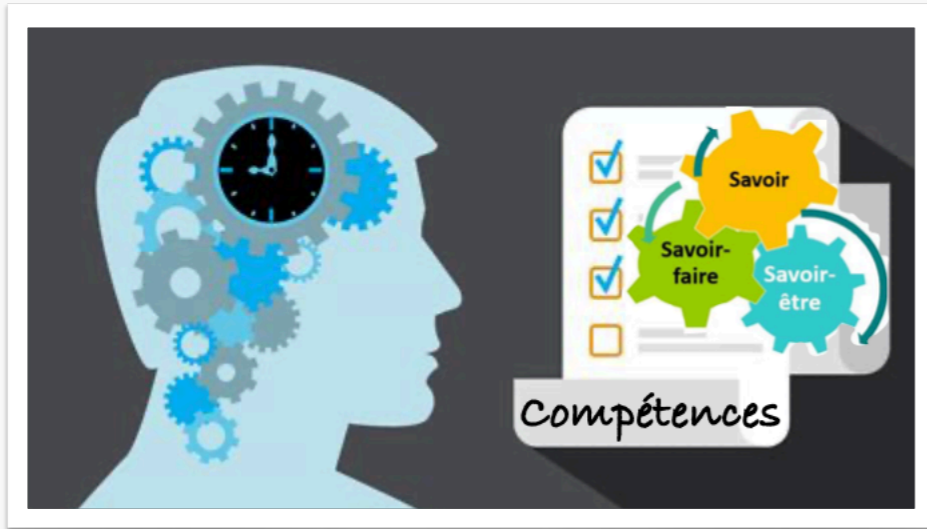


Bien enseigner les techniques  
de :

VDM, LRE, REC, poumon  
ballast, mise à l'eau, immersion,  
etc.

=

Respecter les prescriptions MFT  
Couvrir les sujets d'examen



Comprendre les besoins du plongeur  
et  
mettre en place une solution adaptée à son  
profil

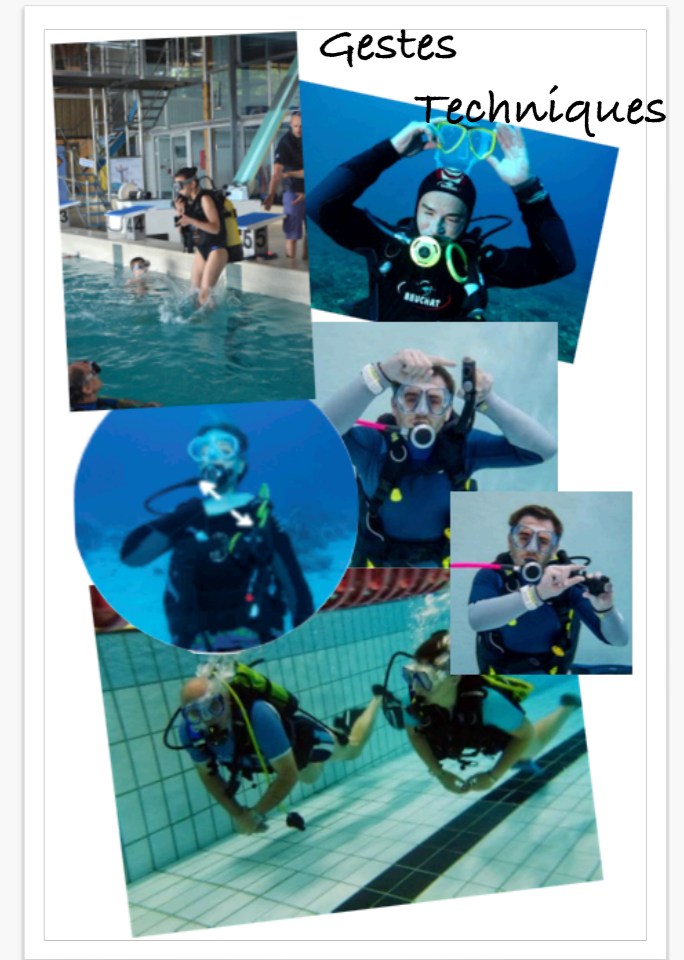
=

« L'élève est content d'avoir appris quelque  
chose à chaque situation de plongée »

...

**Des compétences de  
communication, de progression,  
d'éducatifs, d'évaluation ...**

pour faire face à toutes situations  
d'apprentissage



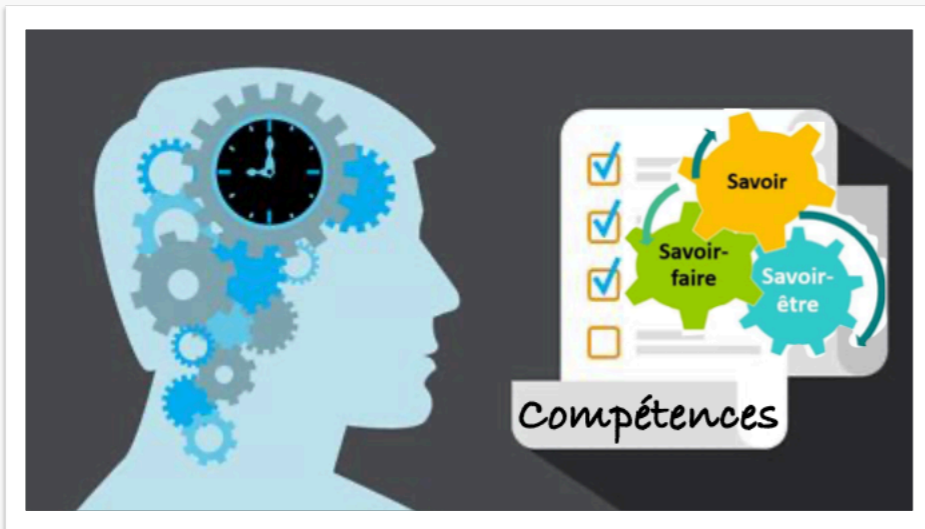
Bien enseigner les techniques  
de :

VDM, LRE, REC, poumon  
ballast, mise à l'eau, immersion,  
etc.

=

Respecter les prescriptions MFT  
Couvrir les sujets d'examen

# Enseigner au stagiaire des ...



Comprendre les besoins du plongeur  
et  
mettre en place une solution adaptée à son  
profil

=

« L'élève est content d'avoir appris quelque  
chose à chaque situation de plongée »

...

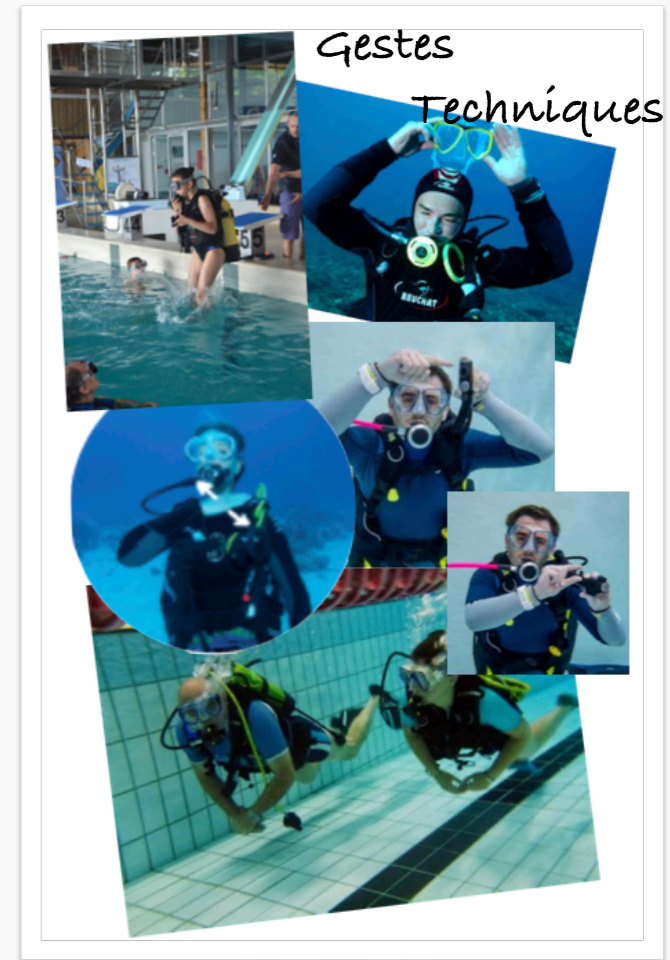
**Des compétences de  
communication, de progression,  
d'éducatifs, d'évaluation ...**  
pour faire face à toutes situations  
d'apprentissage

VERSUS ?

OU

Complémentarité ?

Quel geste  
technique  
  
pour  
  
Quelle  
compétence  
  
?



Bien enseigner les techniques  
de :

VDM, LRE, REC, poumon  
ballast, mise à l'eau, immersion,  
etc.

=

Respecter les prescriptions MFT  
Couvrir les sujets d'examen



**FFESSM**

**TECHNIQUE**  
Les Hauts de France

**Un outil pour cela ?**

## Un outil pour cela ?

Le Groupe de Travail propose un outil pour le choix des gestes techniques possibles afin de travailler une compétence avec un niveau de difficulté



## Un outil pour cela ?

Le Groupe de Travail propose un outil pour le choix des gestes techniques possibles afin de travailler une compétence avec un niveau de difficulté

Compétence	Séance	Définir un objectif	Briefing	Justification	Capacité à faire une démo	Mise en place d'éducatifs	Acquis/prérequis	Transmettre un message	Evaluer	Débrief	Sécu	difficultés/remédiations
	Baptême	Facile	Difficile	Facile				Difficile		Facile	Difficile	Difficile
se mettre à l'eau	Bascule arrière	Facile	Facile	Facile	Moyen	Moyen	Facile	Facile	Facile	Facile	Difficile	Moyen
se mettre à l'eau	Saut droit	Facile	Facile	Facile	Facile	Facile	Facile	Facile	Moyen	Moyen	Difficile	Moyen
S'immerger	Canard	Facile	Difficile	Facile	Moyen	Difficile	Moyen	Facile	Moyen	Facile	Facile	Difficile
S'immerger	Phoque	Moyen	Facile	Facile	Moyen	Difficile	Moyen	Moyen	Difficile	Facile	Facile	Difficile
Se propulser	Initiation palmage	Facile	Facile	Facile	Moyen	Difficile	Facile	Facile	Moyen	Moyen	Facile	Difficile
Se propulser	Perfectionnement Palmage	Facile	Facile	Facile			Facile	Facile	Moyen	Facile	Facile	Moyen
Se Ventiler	la DBN et le VDM	Moyen	Difficile	Moyen	Difficile	Difficile	Moyen	Moyen	Difficile	Moyen	Difficile	Difficile
Se Ventiler	LRE	Moyen	Moyen	Facile	Difficile	Difficile	Facile	Moyen	Moyen	Moyen	Facile	Moyen
S'équilibrer	Initiation Gilet	Difficile	Moyen	Facile	Difficile	Moyen	Moyen	Moyen	Facile	Facile	Facile	Moyen
S'équilibrer	Poumon Ballast	Difficile	Difficile	Facile	Moyen	Difficile	Difficile	Moyen	Difficile	Difficile	Facile	Difficile
???	Initiation Apnée	Facile	Facile	Facile	Moyen	Difficile	Facile	Facile	Facile	Facile	Difficile	Difficile
S'équilibrer	Maintien d'un niveau d'immersion	Difficile	Difficile	Facile	Moyen	Facile	Difficile	Moyen	Facile	Difficile	Moyen	Difficile
Evoluer en sécurité	la panne d'air	Facile	Difficile	Facile	Difficile	Difficile	Difficile	Difficile	Moyen	Moyen	Difficile	Moyen
Evoluer en sécurité	Evoluer en palanquée	Moyen	Moyen	facile	Facile	facile	facile	facile	facile	Facile	moyen	moyen

## Un outil pour cela ?

Le Groupe de Travail propose un outil pour le choix des gestes techniques possibles afin de travailler une compétence avec un niveau de difficulté

Compétence	Séance	Définir un objectif	Briefing	Justification	Capacité à faire une démo	Mise en place d'éducatifs	Acquis/prérequis	Transmettre un message	Evaluer	Débrief	Sécu	difficultés/remédiations
	Baptême	Facile	Difficile	Facile				Difficile		Facile	Difficile	Difficile
se mettre à l'eau	Bascule arrière	Facile	Facile	Facile	Moyen	Moyen	Facile	Facile	Facile	Facile	Difficile	Moyen
se mettre à l'eau	Saut droit	Facile	Facile	Facile	Facile	Facile	Facile	Facile	Moyen	Moyen	Difficile	Moyen
S'immerger	Canard	Facile	Difficile	Facile	Moyen	Difficile	Moyen	Facile	Moyen	Facile	Facile	Difficile
S'immerger	Phoque	Moyen	Facile	Facile	Moyen	Difficile	Moyen	Moyen	Difficile	Facile	Facile	Difficile
Se propulser	Initiation palmage	Facile	Facile	Facile	Moyen	Difficile	Facile	Facile	Moyen	Moyen	Facile	Difficile
Se propulser	Perfectionnement Palmage	Facile	Facile	Facile			Facile	Facile	Moyen	Facile	Facile	Moyen
Se Ventiler	la DBN et le VDM	Moyen	Difficile	Moyen	Difficile	Difficile	Moyen	Moyen	Difficile	Moyen	Difficile	Difficile
Se Ventiler	LRE	Moyen	Moyen	Facile	Difficile	Difficile	Facile	Moyen	Moyen	Moyen	Facile	Moyen
S'équilibrer	Initiation Gilet	Difficile	Moyen	Facile	Difficile	Moyen	Moyen	Moyen	Facile	Facile	Facile	Moyen
S'équilibrer	Poumon Ballast	Difficile	Difficile	Facile	Moyen	Difficile	Difficile	Moyen	Difficile	Difficile	Facile	Difficile
???	Initiation Apnée	Facile	Facile	Facile	Moyen	Difficile	Facile	Facile	Facile	Facile	Difficile	Difficile
S'équilibrer	Maintien d'un niveau d'immersion	Difficile	Difficile	Facile	Moyen	Facile	Difficile	Moyen	Facile	Difficile	Moyen	Difficile
Evoluer en sécurité	la panne d'air	Facile	Difficile	Facile	Difficile	Difficile	Difficile	Difficile	Moyen	Moyen	Difficile	Moyen
Evoluer en sécurité	Evoluer en palanquée	Moyen	Moyen	facile	Facile	facile	facile	facile	facile	Facile	moyen	moyen

*Il s'agit bien évidemment d'une proposition, chaque moniteur est libre de l'adapter. Le Groupe de Travail est preneur des remarques en cas d'évolutions.*

## Un outil pour cela ?

Le Groupe de Travail propose un outil pour le choix des gestes techniques possibles afin de travailler une compétence avec un niveau de difficulté

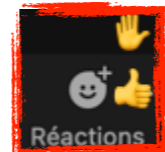
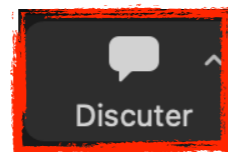
Compétence	Séance	Définir un objectif	Briefing	Justification	Capacité à faire une démo	Mise en place d'éducatifs	Acquis/prérequis	Transmettre un message	Evaluer	Débrief	Sécu	difficultés/remédiations
	Baptême	Facile	Difficile	Facile				Difficile		Facile	Difficile	Difficile
se mettre à l'eau	Bascule arrière	Facile	Facile	Facile	Moyen	Moyen	Facile	Facile	Facile	Facile	Difficile	Moyen
se mettre à l'eau	Saut droit	Facile	Facile	Facile	Facile	Facile	Facile	Facile	Moyen	Moyen	Difficile	Moyen
S'immerger	Canard	Facile	Difficile	Facile	Moyen	Difficile	Moyen	Facile	Moyen	Facile	Facile	Difficile
S'immerger	Phoque	Moyen	Facile	Facile	Moyen	Difficile	Moyen	Moyen	Difficile	Facile	Facile	Difficile
Se propulser	Initiation palmage	Facile	Facile	Facile	Moyen	Difficile	Facile	Facile	Moyen	Moyen	Facile	Difficile
Se propulser	Perfectionnement Palmage	Facile	Facile	Facile			Facile	Facile	Moyen	Facile	Facile	Moyen
Se Ventiler	la DBN et le VDM	Moyen	Difficile	Moyen	Difficile	Difficile	Moyen	Moyen	Difficile	Moyen	Difficile	Difficile
Se Ventiler	LRE	Moyen	Moyen	Facile	Difficile	Difficile	Facile	Moyen	Moyen	Moyen	Facile	Moyen
S'équilibrer	Initiation Gilet	Difficile	Moyen	Facile	Difficile	Moyen	Moyen	Moyen	Facile	Facile	Facile	Moyen
S'équilibrer	Poumon Ballast	Difficile	Difficile	Facile	Moyen	Difficile	Difficile	Moyen	Difficile	Difficile	Facile	Difficile
???	Initiation Apnée	Facile	Facile	Facile	Moyen	Difficile	Facile	Facile	Facile	Facile	Difficile	Difficile
S'équilibrer	Maintien d'un niveau d'immersion	Difficile	Difficile	Facile	Moyen	Facile	Difficile	Moyen	Facile	Difficile	Moyen	Difficile
Evoluer en sécurité	la panne d'air	Facile	Difficile	Facile	Difficile	Difficile	Difficile	Difficile	Moyen	Moyen	Difficile	Moyen
Evoluer en sécurité	Evoluer en palanquée	Moyen	Moyen	facile	Facile	facile	facile	facile	facile	Facile	moyen	moyen

*Il s'agit bien évidemment d'une proposition, chaque moniteur est libre de l'adapter. Le Groupe de Travail est preneur des remarques en cas d'évolutions.*

***Un stage régional initiateur est prévu en milieu naturel le samedi 18 mai 2024 au barrage de l'eau d'heure ... une occasion de mise en pratique pour les formateurs TSI-MF2 !***



Qu'en pensez-vous ?



Webinaire FFESSM  
CTR Hauts de France  
20 janv. 2024  
MF2, TSI ... Performeurs de la formation des moniteurs Initiateurs !

\* Obligatoire

1. Pensez-vous que les stages régionaux regroupant Stagiaires initiateur, TSI et MF2 sont utiles à la formation ? \*

Oui

Non

2. Seriez-vous intéressé de participer à un stage régional Initiateur organisé dans un département voisin ? \*

Oui

Non

3. Commentaires

Entrez votre réponse

Envoyer



# Evaluer le stagiaire ... le livret péda

## MODULE D'ENSEIGNEMENT PRATIQUE ENTRE 0 ET 6 MÈTRES ET THÉORIE ASSOCIÉE

		DATE
Formateur		
Niveau travaillé		
Thème travaillé		
CONCEVOIR	Définir les objectifs de formation	
	Positionner le thème dans le cursus	
	Justifier la séance	
	Définir une stratégie d'enseignement	
RÉALISER	Accueillir les plongeurs	
	Animer une séance et communiquer	
	Mettre en œuvre une stratégie de formation	
ÉVALUER	Réaliser une évaluation adaptée (initiale, finale, formative,...)	



### VALIDATION DES SÉANCES :

- A (Acquis),
- ECA (En Cours d'Acquisition)
- NT (Non Travaillé)

**Validation** = 5 séances dont 2 complètes

concevoir	réaliser	évaluer	
A	A	A	Complète
1 A ou 2 A et Sans NT			Validée partiellement

Enseignement pratique  
Directeur de Plongée  
Organiser et sécuriser  
l'activité



# Création d'un outil numérique

## MF1 + TSI

- Nouveau TSI – (Savoir Faire)
- Remise à jour du MF1 / MFT (Autocomplaisance)

## MFT & Modalités

- Critères (Concevoir/Réaliser/Evaluation)
  - ✓ Objectif/Positionner/ Justifier/Stratégie d'ens
  - ✓ Accueillir/ Animer & Communiquer/Stratégie Form.
  - ✓ Réaliser une éval. (initiale/formative/finale)
- A / EAC / NT

- Aider le TSI à prendre une décision
- Le rassurer
- Justifier sa décision
- Rapidité
- Utilisation en Formation (A/EAC/NT)
- Utilisation en Examen (fourchette de note)

- 3 thèmes principaux + 7 sous thèmes (MFT)

### Déclinaisons en série d'ITEM suivant l'expérience des moniteurs

- Item cliquable
- Item regroupés par sous thèmes
- Pondération des Items et sous thèmes
  - A/ECA/NT pour la formation
  - bornage de notation examen

# Evaluer ... au fil de la séance

Thème **concevoir**

Sous thème **Objectif**

Items **Liste de critère**

A  
EAC  
NT



## Réalisation

(Eric Brassart - CTD80)



- ❑ Prototype réalisé en juin 2023
  - ✓ Excel VBA
  - ✓ Difficulté de convergence sur objectivité des critères de pondération
- ❑ Une nouvelle phase de développement (22/01/2024 -> 15/03/2024)
  - Récupération des évaluations du 10 juin 2023 (Exam Initiateur CoDep 80)
  - Phase de développement sous Visual Studio / Winforms / C++

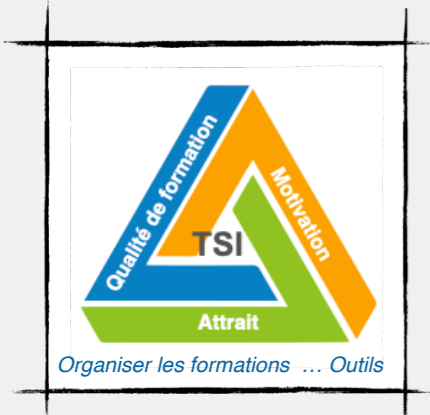


**FFESSM**

**TECHNIQUE**  
Les Hauts de France



*Stage Régional Initiateur*



*Organiser les formations ... Outils*

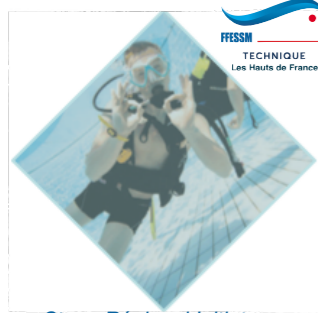


*Sujets d'examen ... une liste*





# Examen : évaluer les compétences ...



*Stage Régional Initiateur*



*Organiser les formations ... Outils*



*Sujets d'examen ... une liste*

# Examen : évaluer les compétences ...



*Sujets d'examen ... une liste*



A vos propositions !


# Caractéristiques PÉDAGOGIE PRATIQUE

TECHNIQUE  
Les Hauts de France



Le sujet doit **permettre** au stagiaire de présenter

- Un objectif, la position de la séance dans le cursus ;
- Une **progression** sur **2 à 3** situations d'apprentissage, dont **1 au moins** doit être réalisée **en immersion avec scaphandre** ;
- La prise en compte des facteurs de **sécurité** ;
- La mise en place, à l'initiative du jury, d'une **situation** appelant un **correctif** ;
- Une situation **d'évaluation**.

« L'élève a des difficultés à ... » => sujet remédiation 



Mise en oeuvre



En tant que moniteur initiateur, prenez en charge un élève adulte préparant le niveau 1 pour une séance d'apprentissage sur le thème de l'initiation à l'utilisation du gilet.


~~« Une personne (adulte) veut découvrir la plongée. Animez et réalisez un baptême. Vous justifierez votre choix au jury avant de présenter votre séance à l'élève. »~~

## Caractéristiques PÉDAGOGIE PRATIQUE



Le sujet doit **permettre** au stagiaire de présenter

- Un objectif, la position de la séance dans le cursus ;
- Une **progression** sur **2 à 3** situations d'apprentissage, dont **1 au moins** doit être réalisée **en immersion avec scaphandre** ;
- La prise en compte des facteurs de **sécurité** ;
- La mise en place, à l'initiative du jury, d'une **situation** appelant un **correctif** ;
- Une situation **d'évaluation**.

« L'élève a des difficultés à ... » => sujet remédiation 



Mise en oeuvre



# Caractéristiques PÉDAGOGIE ORGANISATIONNELLE



Un **nombre égal**  
dans la liste des sujets  
retenus pour un  
examen



Le sujet doit **comporter** les contraintes  
d'organisation suivantes :

- Une **composante réglementaire** à prendre en compte ;
- Impliquer **au moins 2 publics** différents (enfants, ado, adultes, seniors, ...)
- Impliquer **au moins 3 groupes de niveaux** différents (du baptême au N4) ;
- Une **gestion du matériel** à prendre en compte ;
- Des éléments de **sécurité** à prendre en compte.

Le sujet doit **permettre** au stagiaire de présenter

- Un **cursus** de formation pourtant sur **3 à 4 séances** ;
- Une **progression** portant sur **2 thèmes simultanés** d'apprentissage ;
- Une **organisation** pour réaliser le cursus (encadrement, matériel, milieu, sécurité, ...)



Stage Régional Initiateur



Organiser les formations ... Outils



Sujets d'examen ... une liste



Mise en oeuvre



# Caractéristiques PÉDAGOGIE ORGANISATIONNELLE

**Vous êtes moniteur initiateur, nommé directeur de plongée, chargé d'organiser une séance de formation de plongeurs :**

- baptême pour une maman et sa fille (13 ans) ;
- 4 personnes adultes en formation N1, 6 en formation N2, et 3 en formation N3 ;
- la pratique de la plongée libre pour des 2 jeunes adultes en formation niveau 4.

La séance a lieu dans une piscine de 50 mètres dont la profondeur uniforme sur toute la longueur du bassin est de 2,80 mètres.

**Présentez au jury votre organisation, les critères dont vous tenez compte pour mettre en place cette organisation et les choix pédagogiques que vous envisagez.**

Votre Club **vous confie l'organisation du cursus de formation** d'un nouveau plongeur adulte qui avait commencé une formation de niveau N1 dans son ancien club et souhaite désormais finir son brevet.

Le plongeur doit valider les compétences :

- S'équilibrer ;
- Evoluer en sécurité.

**Présentez l'organisation (contenu, la durée, la chronologie, les moyens, etc ...) que vous envisagez pour ce cursus de formation et vos choix pédagogiques.**



Un **nombre égal** dans la liste des sujets retenus pour un examen

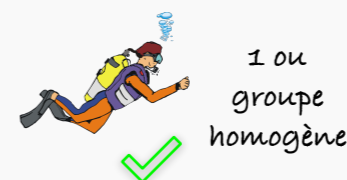


Le sujet doit **comporter** les contraintes d'organisation suivantes :

- Une **composante réglementaire** à prendre en compte ;
- Impliquer **au moins 2 publics** différents (enfants, ado, adultes, séniors, ...)
- Impliquer **au moins 3 groupes de niveaux** différents (du baptême au N4) ;
- Une **gestion du matériel** à prendre en compte ;
- Des éléments de **sécurité** à prendre en compte.

Le sujet doit **permettre** au stagiaire de présenter

- Un **cursus** de formation pourtant sur **3 à 4 séances** ;
- Une **progression** portant sur **2 thèmes simultanés** d'apprentissage ;
- Une **organisation** pour réaliser le cursus (encadrement, matériel, milieu, sécurité, ...)



1 ou groupe homogène



Mise en oeuvre



# Les 1res étapes d'un programme ...



+



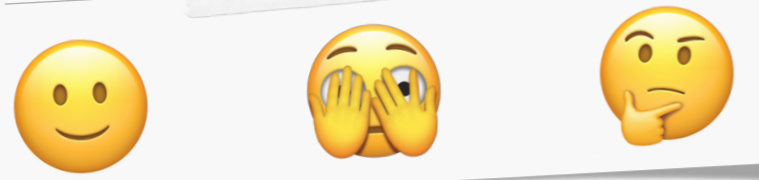
+



Les 1res étapes d'un programme ...

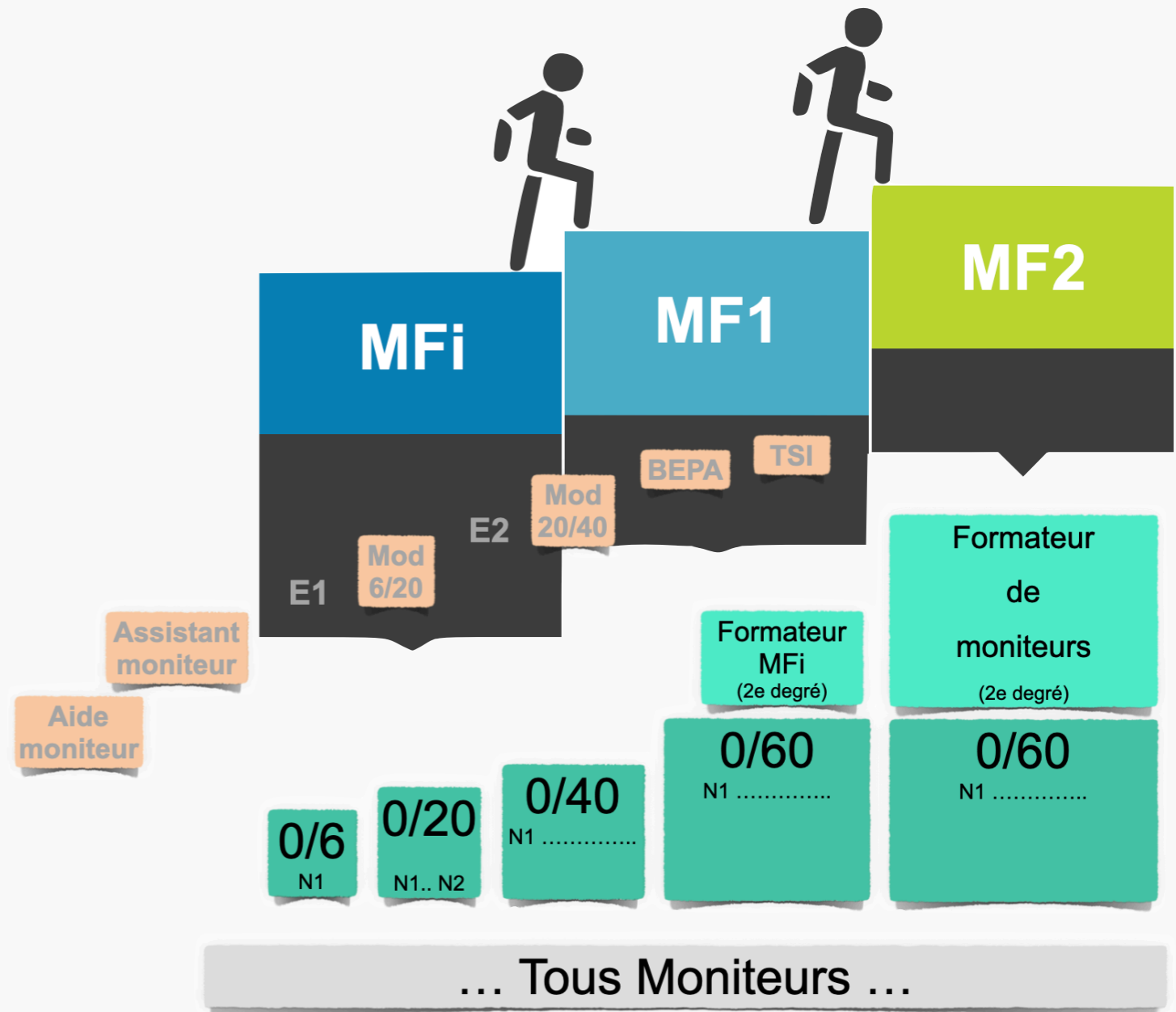


7 actions prioritisées ...



« MFi »

L'étape initiale  
du Moniteur  
Fédéral





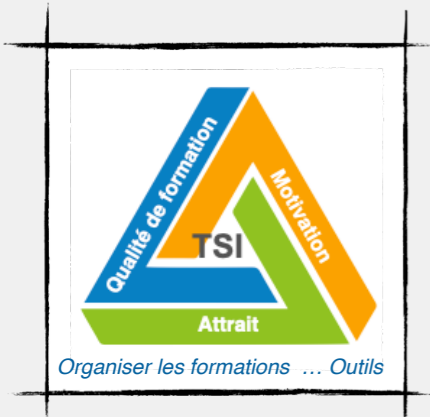


**FFESSM**

**TECHNIQUE**  
Les Hauts de France



*Stage Régional Initiateur*



*Organiser les formations ... Outils*



*Sujets d'examen ... une liste*





**FFESSM**

**TECHNIQUE**  
Les Hauts de France



*Stage Régional Initiateur*



*Organiser les formations ... Outils*



*Sujets d'examen ... une liste*

# A bientôt



*Contacts :*



**FFESSM**  
**TECHNIQUE**  
Les Hauts de France

Laurent PIERRET  
(MF2 - IR HdF)  
06 88 64 01 00  
[ffessm.ctd80@gmail.com](mailto:ffessm.ctd80@gmail.com)

**Fabrice Durry**  
Mobile : 06 80 51 28 28  
Email: [fabrice.durry@outlook.com](mailto:fabrice.durry@outlook.com)